

DI NEWS PAPER

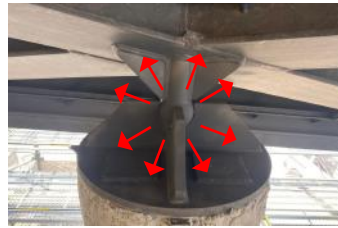
瓦版

UNBEATABLE PROFESSIONALS AND COMPANY
他をもって替えがたい
人と企業を目ざす

新商品誕生秘話

柱を細くしてスタイリッシュにしたい! BSFジョイント

2023年の竣工物件として、注目度も高かった道の駅都城の大屋根ですが、鉄と木のハイブリットと言う事以外にも弊社の新商品『BSFジョイント』が使われている事もご存じでしょうか? 弊社には、体育館など置き屋根構造における支承部にかかる曲げモーメントを可動式ピンで接合する『D1式スペースバック(通称:ピン支承)』がありますが、このBSFジョイントは、支承部に球体を使用し、全方向に力を消すシステムとして、この大屋根の柱の強度を維持したまま細くし、よりスタイリッシュに見せる為に開発されました。



BSFジョイントは全方向に力を消す



ピン支承は前後方向に力を消す



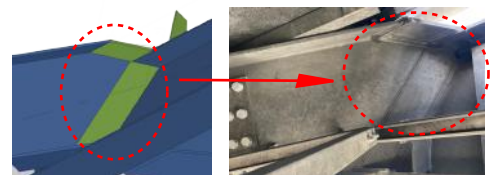
パツと見た時に『この屋根に対して、この柱細くない?』と思われる方も多いと思います。BSFジョイントが無ければこの柱は恐らく倍近い太さになっていたと思われます。設計の時に、柱を細くするためには大屋根の揺れを全方向に力を消す必要があり『支承部が球体なら行けるんじゃない?』と言う発想から生まれたのがこのBSFジョイントです。

新商品誕生秘話

納まりが難しい鉄骨はこれで! 3Dハンチ

形状に合わせて自由に接合!
見よ!俺たちの溶接技術
じ〜パチパチ

道の駅都城ではBSFジョイントの他、新商品『3Dハンチ』も使用されています。意匠性の高い設計になると、鉄骨が複雑になり現場の人間が見た時に口をそろえて高視されるのが『これ本当に納まるの?』と言う事です。そんな現場目線の問題を見事に解決したのが、この『3Dハンチ』建物鉄骨の形状に合わせて自由に接合する技術で、鉛直ハンチや水平ハンチでは納まりが難しい場合に使用し、現場の悩みを解消します。



技術秘話 10月11日に続き記事掲載3連発!!

鉄構技術 12

特集
2024年
BIMの動向と課題

11月は、阪神タイガースが日本シリーズを制し38年ぶりの日本一となり、38年前栄光のバース、掛布、岡田のバックスクリーンへホームラン3連発の映像も多々流れました。その話題に乗せて、弊社も鉄構技術3連発!!

10月と11月に続き、12月号にも記事を掲載しています! 今月は『BIMの動向と課題』と言う内容で、BIMの浸透した建設業で起きている問題点について鋭く切り込んだ内容になっています。例として取り上げるのは、最近お馴染みとなりつつある九州工業大学の学生ホールGYML ABOに設置された螺旋階段。BIMのモデリングから、工場製作の話、実際に設計施工業務で使ったBIM、CADの運用など、皆様興味がある内容ではないでしょうか?



建設業から見るBIMの課題と未来
『設計製作施工をBIMで解決した物件で見たこと』
『設計製作施工をBIMで解決した物件で見たこと』という事で、実際の業務を行った結果として見た問題点。何となく解っていたけど、記事として読むと改めて霧が晴れたような感じを受けるのかもしれない。ぜひ、今月もご一読下さい。

一歩及ばず 二年連続全日本ランク入りならず... とは言え 総務部 藤田有香子 頑張りました!

さあ、卓球部一番の見せ場がやってきました! 全日本マスターズ選手権! 昨年、女子30代で全日本ランキング7位入賞を果たした、総務部の藤田さんが今年は干葉で躍動! 第4シードから初戦を3-0のストレートで勝利し臨んだ3回戦! 残念ながら1-3で敗退となり、2年連続でのランキング入りは叶いませんでした。今年は、インボイスの対応など総務が忙しく練習量も確保できない状態で本大会に挑みましたが日本実業リーグで培ったカットプレーは健在! 来年頑張ります!



九州第一工業 小話

- ★秋田会長: 11月株主総会で、秋田会長が取締役を退任。30年以上に渡り、会社を牽引してきた会長に、全員から「お疲れさまでした」と拍手で見送ったところ、会長の涙腺が崩壊!! ん〜良いシーンでした。
- ★小田さん: 普段は東京にいて、会議の時など福岡に来る取締役の小田さん。先日初めてゴルフと一緒に回りました。会長以外ゴルフは初めてだったので注目でしたが、なかなかお上手! 若手も変な期待したらダメよ。
- ★高宗さん: 先日ロックバンド「King Gnu」のコンサートチケットが当たったと女性陣が大盛り上がり! 若いグループなので藤田さんがファンかと思ったら古川さんと高宗さんもファンとのこと! みんな音楽は若い。

年末! インフルエンザの猛威! 皆様ご注意を!

新型コロナウイルスが5類感染症に移行し初めての年末。今年は、11月から既に忘年会が始まり、例年より早く数も多いと感じています。5年ぶりの通常開催の忘年会ですから、今年12月は全国各地の歓楽街が大賑わいでしょうか(笑)ですが、今年はインフルエンザが多い! 11月は社内でも感染者が出て、外出禁止5日間など猛威を振っています。昼と夜の寒暖差が出て、体調を崩しやすい時期でもありますので、もう一度手洗いとうがいの徹底が必要ですね。忘年会では飲み過ぎで体調を崩す方も多いため、そちらも併せてご注意を(笑)皆様お元気で年を越して頂き、DI NEWS PAPER 新年1月号でお会いしましょう。

発行所: DI 空間構造メーカー
九州第一工業 株式会社
本社: 〒819-0001 福岡県福岡市西区小戸4-29-50
TEL: 092-894-6800 FAX: 092-891-3147
工場: 〒869-4213 熊本県八代市鏡町有佐672
TEL: 0965-52-1910 FAX: 0965-52-1764
会社代表E-mail: di-info@ksdi.jp
営業専用E-mail: di-ssm@ksdi.jp
URL: https://www.ksdi.jp
購読料: 永年無料 読んで頂ければ幸いですm(_ _)m 発行: 1ヶ月1回 がんばります!(汗)